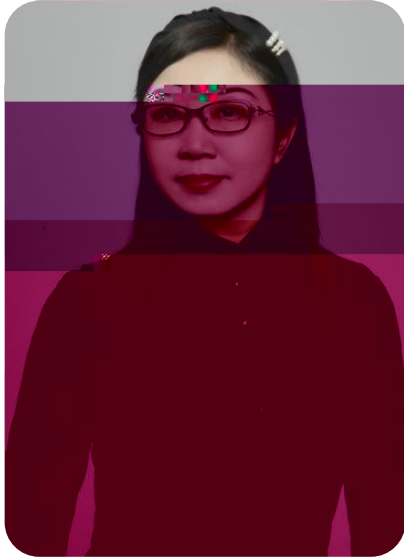


# 导师简介

计晓华(中国近现代音乐史、学科教学(音乐)方向硕士生导师)



， 导 。199 毕  
， 代  
、当代 、  
北 代 。 持 、 部  
1 。 持并 成 部  
“ 安 ”并出版 《 安  
》( 出版 )， 成  
得 成 等 、 等 。 《 》  
《 》等 表 安 2 ，  
调 报 14 。长 担 部 ，  
参 博 抽 ， 定的  
， 得 导  
导 的 称 ， 导的 得 百  
， 3 ， 3 成 博 。